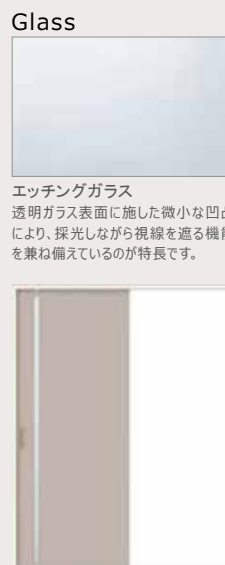




日本の文化や価値観を大切にしながら、新しい時代の暮らしに合ったスタイル、ラシッサDキナリモダン。格子や木目のデザインが、光に包まれた心地よい空間をもたらします。



リビング



Glass
エッチングガラス
透明ガラス表面に施した微小な凹凸により、採光しながら視線を遮る機能を兼ね備えているのが特長です。

居室・洗面



トイレ



パーツ (把手・錠)



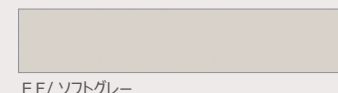
クローゼット



玄関収納



Color (ドアは下記3色からご選択可能です。)



造作材 (色：プレシャスホワイト)



集成カウンター



階段手すり



※笠木・階段笠木・階段側板・ケコミ板につきましては、プレシャスホワイトになります。

床材 洗面室・トイレ (ラシッサ Dフロア 耐水・ベット)



床材 (TY-02D)



アクセントボード



シートカウンター



◆ご注意とお願い
・写真は印刷のため、実際の色と異なる場合がございます。現物またはサンプルなどにてご確認ください。
・商品によっては、予告なく改良、仕様変更などを行う場合がありますので、ご了承ください。
・主要部材、アイテムのみの掲載につき、ご提案プランの詳細は見積書や図面にてご確認ください。
・掲載内容及び写真・図版の無断掲載はかたくお断りします。(許可なく転載・流用した場合、損害賠償が発生します。)



※施工イメージ

レトロな風合いが落ち着いたヴィンテージ空間
無骨な質感やユーズド感がたどるファクトリーテイスト
ブルックリンの古い倉庫やアトリエを彷彿させるその空間
は男女を問わずアーティスティックな暮らしを演出します



造作材 (色 : プレシャスホワイト)



クッション幅木 窓枠

カウンター材 (ゴム集成材)

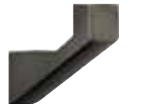


ホワイトオーク
※天然木の為、色むら・バラツキ・節等があります。
集成カウンターは色が、ホワイトオークとなります。

階段手すり



手すりラウンドタイプ
(色 : プレシャスホワイト / クリエイボリー / クリエホワイト)



壁付け用ブラケット
(色 : ダークアンバー)



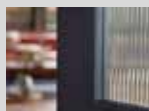
(階段イメージ)

※笠木・階段笠木・階段側板・ケコミ板につきましては、プレシャスホワイトになります。

リビング



LGH LGJ



Glass
ガラス表面にストライプの柄が入ったシャープな印象を与えるデザインガラスです。

居室・洗面



LAA

トイレ



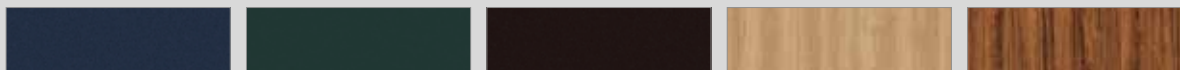
LAA

クローゼット



LAA LAA

Color



DE/ネイビーブルー DF/ボトルグリーン DG/チャコールブラック DK/ナチュラルオーク DH/チーク

パーツ (把手・錠)

色 : ダークアンバー



スクエアL

表示錠

角型L

玄関収納 W1200 コの字型



LAA コの字型 ミラー付

床材 洗面室・トイレ (ハーモニア素材タイプ)

素材タイプ [606]



V1/ビュアマープル調



V2/セルベジャンベージュ調



V3/セルベジャングレー調



V4/ブラックマープル調

床材 (TY-02D)

(しっかり Foot feel)	(ほんのり Foot feel)	(しっかり Foot feel)	(ほんのり Foot feel)
DW/ホワイトベイントF	D1/イタリアンウォルナットF	DX/チェスナットF	DJ/ホワイトオークF
(ほんのり Foot feel)	(さらっと Foot feel)	(さらっと Foot feel)	(さらっと Foot feel)
DP/ライトオークF	D2/メープルF	D3/ライトメープルF	DY/チェリーF
(ほんのり Foot feel)	(ほんのり Foot feel)	(ほんのり Foot feel)	(ほんのり Foot feel)
DK/ナチュラルオークF	DZ/ウォルナットF	DL/スモークオークF	DH/チークF
(ほんのり Foot feel)			
DR/ショコラオークF			



※施工イメージ

ヨーロッパのインテリア雑誌みたいな暮らし。
カフェラテのようになめらかで優しいグレイッシュな
横木目カラーがモダンでハイエンドな空間を
引き立てます。



リビング



空間をゆやかに仕切るエッジングガラス



Glass

透明ガラス表面に施した
微小な凹凸により、
光を柔らかく透過させる
エッジングガラス。

居室・洗面



LAA

トイレ



LAA

クローゼット



LAA

LAA

パーツ (把手・錠)

色：シャインニッケル

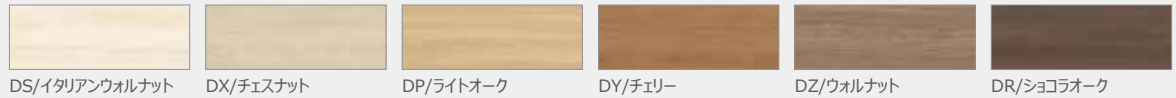


玄関収納



LAA コの字型 ミラー付

Color



造作材 (色：プレシラスホワイト)



クッション幅木

窓枠

カウンター材 (ゴム集成材)



ホワイトオーク

※天然木の為、
色むら・バラツキ・節等があります。
集成カウンターは
色が、ホワイトオークとなります。

階段手すり



手すりラウンドタイプ
(色：プレシラスホワイト
/ クリエイポリー
/ クリエホワイト)



壁付け用ブラケット
(色：シャインニッケル)



(階段イメージ)

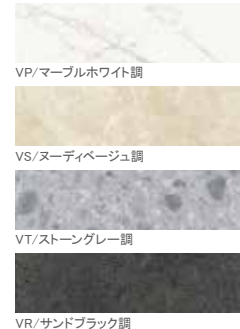
※笠木・階段笠木・階段側板・
ケコ木板につきましては、
プレシラスホワイトになります。

床材 洗面室・トイレ (ラシッサ Dフロア 耐水・ペット)

素材タイプ [606] DR-2C



VP/マールホワイト調
施工イメージ



VR/サンドブラック調

床材 (TY-02D)





※施工イメージ

明るく、上質な中に女性らしいスタイル
ヨーロッパの女の子の部屋のようなインテリア。
明るい木目で暖かい印象に。
アイアのアクセントで空間を引き締めて。



リビング



Glass

ガラス表面にストライプの柄が入ったシャープな印象



チェッカーガラスがレトロかわいい



居室・洗面



LAA

トイレ



LAA

パーツ (把手・錠)

色：アイアンブラック



色：ダークアンバー



クローゼット



LAA

LAA

玄関収納



LAA コの字型 ミラー付

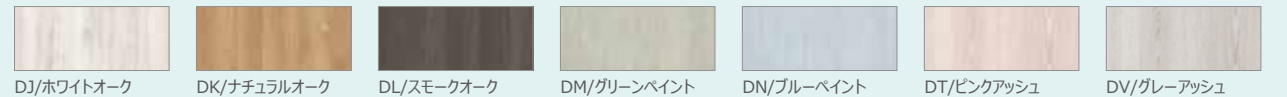
Color (クローゼット・玄関収納)

クローゼット・玄関収納は、色がホワイトオーク、扉デザインがLAA(フラット)タイプとなります。



ホワイトオーク

Color (ドアは下記7色からご選択可能です。)



造作材 (色：プレシャスホワイト)



クッション幅木

窓枠

階段手すり



(階段イメージ)

手すりラウンドタイプ
(色：プレシャスホワイト / クリエイポリー / クリエホワイト)

※笠木・階段笠木・階段側板・ケコミ板につきましては、プレシャスホワイトになります。



壁付け用ブラケット
(色：アイアンブラック)

カウンター材 (ゴム集成材)



ホワイトオーク
※天然木の為、色むら・バラツキ・節等があります。
集成カウンターは色が、ホワイトオークとなります。

床材 洗面室・トイレ (ラシッサ Dフロア 耐水・ベット)

素材タイプ [606] DR-2C



VP/マーブルホワイト調
施工イメージ



VP/マーブルホワイト調

VS/ヌーディベージュ調

VT/ストーングレー調

VR/サンドブラック調

床材 (TY-02D)



DW/ホワイトベイトF

D1/イタリアンウォールナットF

DX/チェスナットF

DJ/ホワイトオークF

DP/ライトオークF

D2/メープルF

D3/ライトメープルF

DY/チェリーF

DK/ナチュラルオークF

DZ/ウォールナットF

DL/スモークオークF

DH/チークF

DR/シヨコロオークF