

建築条件付売地



福生市熊川3期

土地 **2,060** 万円～

JR青梅線『牛浜』駅 徒歩 8 分
五日市線『熊川』駅 徒歩 5 分



物件概要

所在地番：東京都福生市熊川891
交通：JR青梅線「牛浜」駅 徒歩6分
土地面積：112.15㎡～
地目：宅地
権利：所有権
用途地域：第一種低層住居専用地域
建蔽率：40%
容積率：80%
高度地区：第1種高度
防火指定：なし
道路：西側市道4.0m(市道201号線)
設備：東京電力・プロパンガス
水道(私管)・公共下水
広告期間：掲載前に完売の場合はご容赦願います

Life information

- 【教育施設】
福生市立第二小学校……約721M(徒歩9分)
福生市立第一中学校……約439M(徒歩6分)
熊川保育園……約561M(徒歩7分)
牛浜幼稚園……約403M(徒歩5分)
【商業施設】
セブンイレブン……約484M(徒歩6分)
ローソン……約883M(徒歩11分)
【金融施設】
西武信用金庫……約597M(徒歩8分)
【医療施設】
西村医院……約247M(徒歩3分)
【公共施設】
熊牛公園……約231M(徒歩3分)
みずくらいど公園……約634M(徒歩8分)
福生牛浜局……約594M(徒歩8分)
市立中央図書館……約418M(徒歩6分)
【駅】
五日市線熊川駅……約396M(徒歩5分)
青梅線牛浜駅……約578M(徒歩8分)

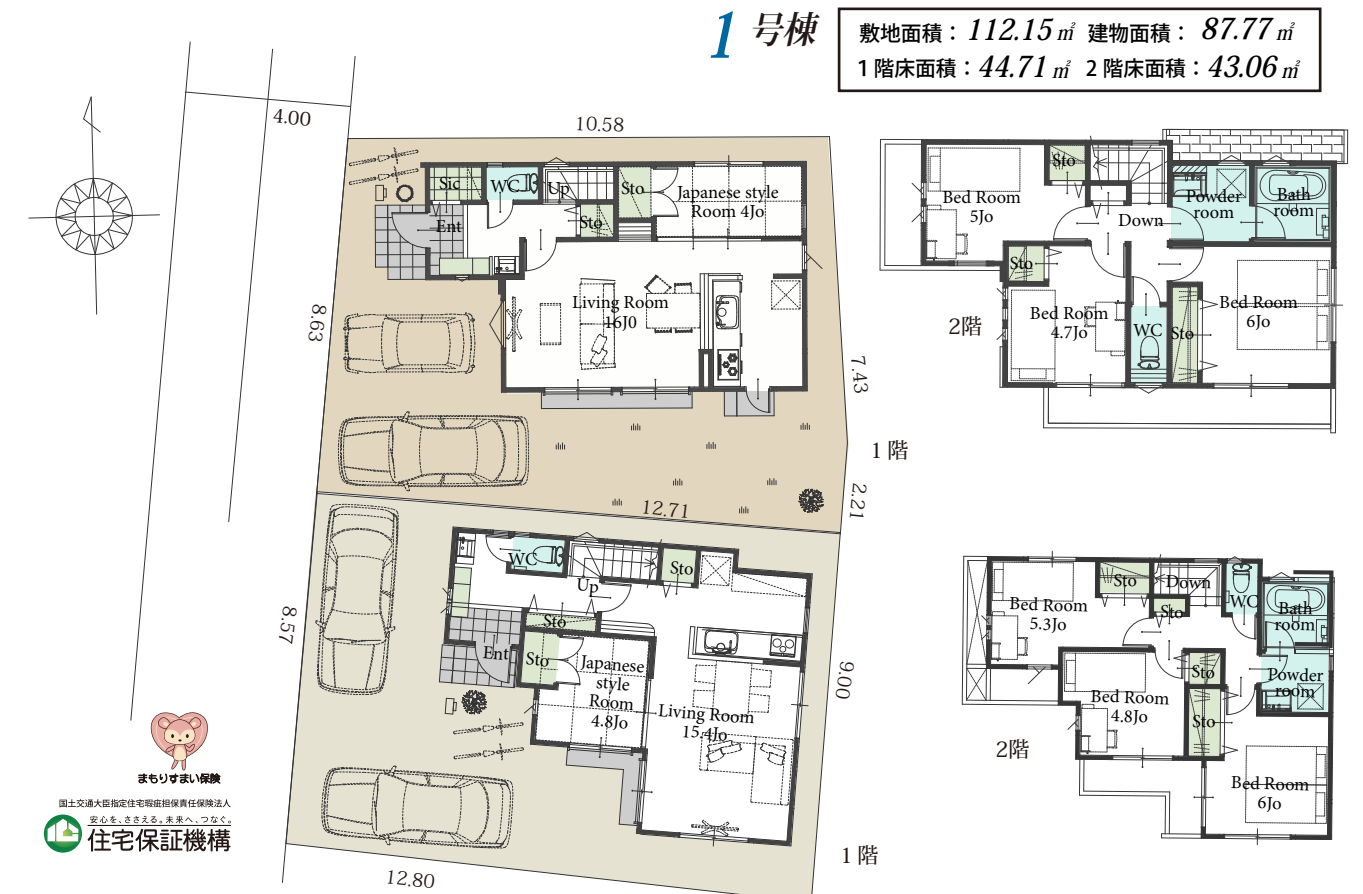
充実の標準装備

- 低ホルムアルデヒド**
クロスと接着剤はF☆☆☆☆以上の建材を使用。
- 洗面化粧台**
便利なシャンブードレッサー 3面鏡付洗面台。
- 24時間換気システム**
静音設計のファンで室内の空気をクリーン&リフレッシュ。
- 2階共有物入れ**
あると便利な物入れを2階にも設けました。
- 超節水 ECO5**
ムダなく賢く節水、フルオート洗浄。
- 浴室：おそうじラクラク床**
乾きやすく、滑りにくく、お掃除しやすいフラッグストーン床。
- セミオープンキッチン**
正面が明るく開放的。家族とふれあいがらお料理ができます。
- まほうびん浴槽**
保温性に優れ、お手入れラクラク浴槽。
- 食器洗い乾燥機**
除菌ミストが、菌も汚れもがしとり、奥様の家事を楽にします。
- 防犯・断熱仕様 玄関ドア**
余分な冷暖気の出入りを抑える高い断熱性を完備。
- モニター付インターホン**
来客が室内から確認できる、TV付インターホン。
- 防犯・断熱仕様 玄関ドア**
体にも、心にも理想的。足元から暖める理想の暖房、熱源機でつくったお湯を循環させて暖める「ガス温水床暖房」です。
- システムキッチン**
汚れのつきにくい、人工大理石のワークトップ。
- 16mmサイディング**
防汚機能のある外壁は、より立体的で高級感のある厚さ。
- ささっとキレイ排水口**
フッ素系特殊コーティングで、汚れをはじき、付きにくく。

※バスは「イメージ」となります。型や色等変更になる場合がございます。※外構は参考となります。※敷地内に電柱又は支柱が埋設される場合がございます。※本プランには母屋下がり等の表記がされていません。建築する際には建物の配置により母屋下がり部分が発生することがあります。家具・家電等は含まれません。

参考プラン

建物 27坪タイプ 1,620万円+土地 2,060万円 **3,680**万円(税込)



※価格は参考プランにつき、強制するものではありません。

※「建築条件付売地」とは、土地売買契約後三ヶ月以内に土地の売主と建築請負契約を締結することを条件として販売いたします。この期間内に建築しないことが確定したとき、又は建築請負契約が成立しなかった場合は土地売買契約は白紙となり、受領した金銭は全額お返し致します。

MITSUKI 三緯地所株式会社

tel.042-548-8892

fax:042-548-8861
■取引態様：売主
■手数料 3% (税込)

求む！建売用地
仕入強化中

検印	検印	担当者

■東京都知事(4)第82458号 ■(社)東京都宅地建物取引業協会会員 ■(社)全国宅地建物取引業保証協会会員 ■東京都知事 許可(般-27)第143418号
〒190-0011 東京都立川市高松町3-29-17 http://www.mitsukijisyo.com e-mail:info@mitsukijisyo.com