

新築分譲住宅

府中市武蔵台 全2棟



販売価格 **4,580** (税込) 万円

ACCCESS

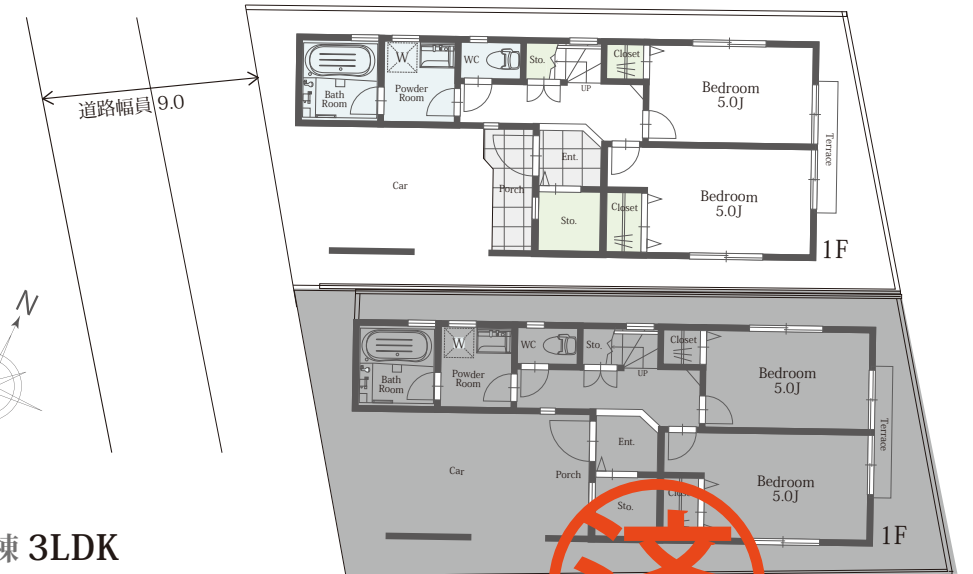
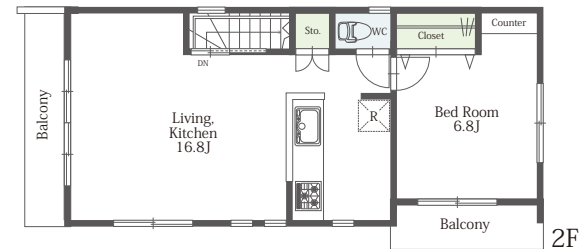
JR中央線「西国分寺」駅 徒歩 **8**分



1号棟 3LDK

■建築確認番号:第18UDI3T建02487号
■敷地面積:81.4㎡ 建物面積:87.16㎡
■1階:42.03㎡ 2階:45.13㎡

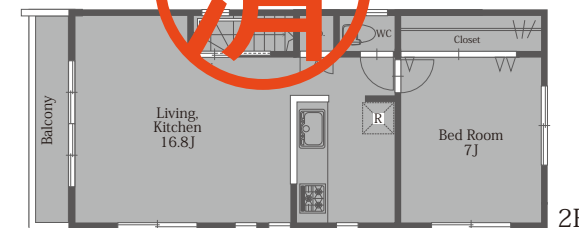
販売価格 **4,580** (税込) 万円



2号棟 3LDK

■建築確認番号:第18UDI3T建02488号
■敷地面積:81.4㎡ 建物面積:88.61㎡
■1階:42.03㎡ 2階:46.58㎡

販売価格 **4,680** (税込) 万円



Life Infomation	
●武蔵台小学校	1.51km/徒歩19分
●府中第七中学校	1.51km/徒歩19分
●白鳥幼稚園	1.05km/徒歩14分
●千春保育園	0.285km/徒歩4分
●国分寺泉局	0.391km/徒歩5分
●多摩信用金庫/西国分寺支店	0.448km/徒歩6分
●セブンイレブン	0.563km/徒歩7分
●ファミリーマート	0.458km/徒歩6分
●東武ストア	0.505km/徒歩7分
●崎山小児科	0.427km/徒歩6分
●武蔵台第3公園	0.014km/徒歩1分
●武蔵台第2公園	0.144km/徒歩2分
●中央本線/西国分寺駅	0.587km/徒歩8分

物件概要	
■所在地番:府中市武蔵野台三丁目27番1、同所同番61	■住居表示:府中市武蔵野台三丁目27番1
■地目:宅地	■権利:所有権
■交通:JR中央線「西国分寺」駅徒歩8分	■用途地域:第2種中高層住居専用地域
■建ぺい率:60%	■容積率:200%
■高度:第2種	■防火指定:準防火
■道路:南西側公道9m第42条1項1号	■水道:公営水道
■電気:東京電力	■下水道:本下水
■ガス:東京ガス	■完成:31年5月末日
■取引態様:売主	■備考:手数料3%税込

充実の設備仕様

- 2階共有物入れ**
あると便利な物入を2階にも設けました。
- モニター付インターホン**
来客が室内から確認できる、TV付インターホン。
- エコジョーズ**
高効率TES熱源機、ダブル加熱で環境と、家計に優しい。
- 低ホルムアルデヒド**
クロスと接着剤はF☆☆☆☆以上の建材を使用。
- 16mmサイディング**
防汚機能のある外壁は、より立体的で高級感のある厚さ。
- システムキッチン**
汚れのつきにくい、人工大理石のワークトップ。
- 全室バルコニー**
2階居室の全てがバルコニーに面し、開放感を感じられます。
- 食器洗い乾燥機**
菌も汚れもはがしとり、奥様の家事を楽にします。
- LOW-Eペアガラス**
断熱性に優れ、結露対策にも抜群の威力を発揮するペアガラス。
- ウォッシュレット**
ウォッシュレットを標準装備、汚れが付きにくいキレイ便座。
- 超節水ECO5**
ムダなく賢く節水、フルオート洗浄。
- TOKYO GAS 床暖房**
体にも、心にも理想的。足元から暖める理想の暖房、熱源機でつくったお湯を循環させて暖める「ガス温水床暖房」です。アレルギー対策にも非常に有効です。

MITSUKI 三緯地所株式会社

■東京都知事(3)第82458号 ■(社)東京都宅地建物取引業協会会員 ■(社)全国宅地建物取引業保証協会会員
〒190-0011 東京都立川市高松町3-29-17 http://www.mitsukijisyo.com e-mail:info@mitsukijisyo.com

tel.042-548-8892

fax.042-548-8861
■取引態様:売主
■手数料3%(税込)

検印	検印	担当者
求む! 建売用地 仕入強化中		