

新築分譲住宅

福生市南田園1期

全3棟 今回販売2棟



4LDK 専有面積：100.09㎡

販売価格 **3,580** (税込) 万円

ACCESS

JR五日市線「熊川」駅 徒歩 **10**分
JR青梅線「牛浜」駅 徒歩 **16**分

Map



Life Infomation

- 福生第五小学校……………0.79km/徒歩10分
- 福生第三中学校……………0.441km/徒歩6分
- 聖愛幼稚園……………0.973km/徒歩13分
- 杉ノ子第三保育園……………0.334km/徒歩5分
- 福生熊川郵便局……………0.831km/徒歩11分
- 東日本銀行 拝島支店……………1.49km/徒歩19分
- 西武信用金庫 牛浜支店……………1.3km/徒歩17分
- セブンイレブン……………0.506km/徒歩7分
- ローソン……………0.258km/徒歩4分
- マルフジ……………0.159km/徒歩2分
- スーパーバリュー……………0.963km/徒歩2分
- イトーヨーカドー拝島店……………2.81km/車8分
- 福生団地クリニック……………0.244km/徒歩3分
- 田園皮膚科クリニック……………0.514km/徒歩7分
- 富士見公園……………0.163km/徒歩2分
- 明神下公園……………0.563km/徒歩7分
- 福生市立中央図書館……………1.17km/徒歩15分
- JR五日市線 熊川駅……………0.773km/徒歩10分

物件概要

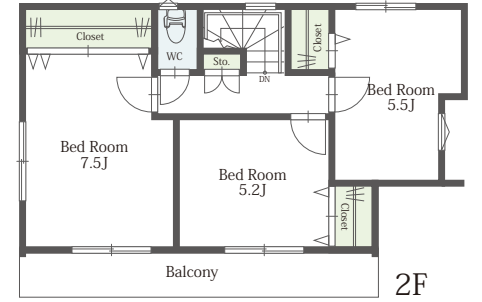
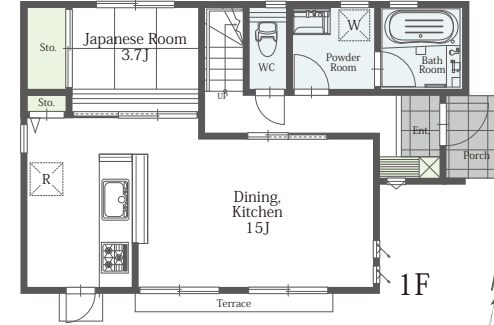
- 住居表示: 東京都福生市南田園二丁目15番10/
- 所在地盤: 東京都福生市南田園2-15-10/
- 地目: 雑種地/
- 権利: 所有権/
- 交通: JR五日市線「熊川」駅徒歩9分、
JR青梅線「牛浜」駅徒歩16分/
- 都市計画: 都市計画区域/
- 用途地域: 第1種低層住居専用地域/
- 建ぺい率: 50%/ ■容積率: 150%/
- 高度: 第1種高度/ ■防火指定: 準防火/
- 道路: 東側市道6m幅員(福生市道一田40号線)/
- 水道: 公営水道/
- 下水道: 公共下水道/
- ガス: 武陽ガス/
- 電気: 東京電力/
- 現状: 建設中/
- 引渡: 相談/
- 取引形態: 売主/ ■手数料: 3% (税込)



1号棟 4LDK

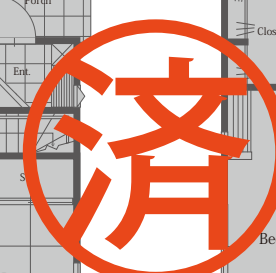
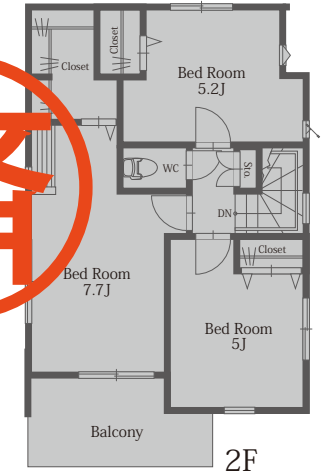
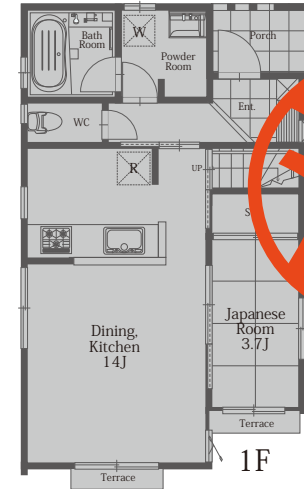
- 建築確認番号: 第18UDI3T建01688号
- 敷地面積: 100.09㎡
- 建物面積: 91.08㎡

販売価格 **3,580** (税込) 万円



2号棟 4LDK

- 建築確認番号: 第18UDI3T建01644号
- 敷地面積: 104.61㎡
- 建物面積: 86.12㎡



充実の設備仕様

- 洗面化粧台**
便利なシャンプードレッサー
3面鏡付洗面台。
- システムキッチン**
汚れのつきにくい、
人工大理石のワークトップ。
- キッチン床下収納庫**
スペースの有効活用で豊富な
収納を確保。

- 24時間換気システム**
静音設計のファンで室内の
空気をクリーン&リフレッシュ。
- ウォッシュレット**
ウォッシュレットを標準装備、
汚れが付きにくいキレイ便座。
- 断熱玄関ドア**
カガズプラス

- モニター付インターホン**
来客が室内から確認できる、
TV付インターホン。
- エコジョーズ**
高効率TES熱源機、ダブル
加熱で環境と、家計に優しい。
- 食器洗い乾燥機**
菌も汚れもはがしとり、奥様の
家事を楽にします。

MITSUKI 三緯地所株式会社

■東京都知事(3)第82458号 ■(社)東京都宅地建物取引業協会会員 ■(社)全国宅地建物取引業保証協会会員
〒190-0011 東京都立川市高松町3-29-17 http://www.mitsukijisyo.com e-mail:info@mitsukijisyo.com

tel.042-548-8892

fax.042-548-8861

- 取引態様: 売主
- 手数料 3% (税込)

求む! 建売用地
仕入強化中

検印	検印	担当者